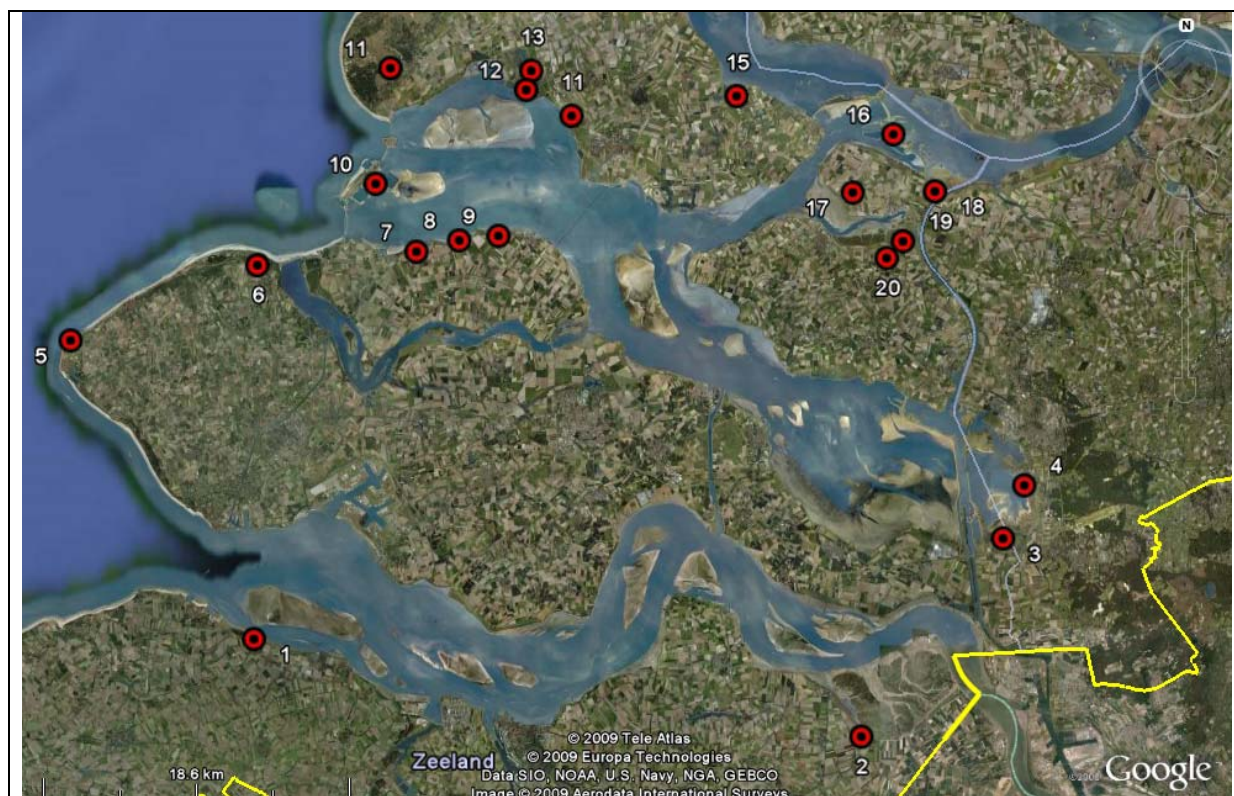


# HUTTES OU MURS D'OBSERVATION EN ZELANDE



1. WESTERSCHELDE	51.22.55.92 N	03.36.21.75 E
2. SAEFTINGE	51.19.49.39 N	04.08.20.36 E
3. SCHELDEKEEK	51.25.59.91 N	04.16.34.81 E
4. MARKIEZAAT	51.28.18.51 N	04.18.37.26 E
5. WESTKAPELLE	51.32.45.42 N	03.26.25.89 E
6; VROONDIJK	51.35.09.56 N	03.36.20.28 E
7. KEIHOOGTE	51.35.38.24 N	03.44.52.85 E
8. 'S GRAVENHOEKINLAAG	51.36.01.00 N	03.47.07.61 E
9. COLYNSPLAAT	51.36.10.32 N	03.49.11.56 E
10. NEELTJE JANS	51.37.51.04 N	03.42.42.09 E
11. DE ZEEPEDUINEN	51.41.38.57 N	03.43.26.26 E
12. FLAUWERS 1 WEVERSINLAGEN	51.40.57.20 N	03.50.36.60 E
13 SLIKWEG	51.41.35.17 N	03.50.52.41 E
14. DE BRASHOEVE	51.40.06.62 N	03.53.00.64 E
15. DIJKWATER	51.40.46.82 N	04.01.42.66 E
16. PLAAT VAN DE VLIET	51.39.32.18 N	04.09.58.75 E
17. DE BRUINJESKREEK	51.37.37.72 N	04.07.50.51 E
18. SLIKKEN VAN DE HEEN	51.37.40.30 N	04.12.10.45 E
19. RAMMEGORS	51.36.02.17 N	04.10.29.08 E
20. STINGKAT	51.35.29.28 N	04.09.38.01 E

Source : <http://vogelkijkhut.nl/>