

Circuit découverte n° Lg12 : Ternell

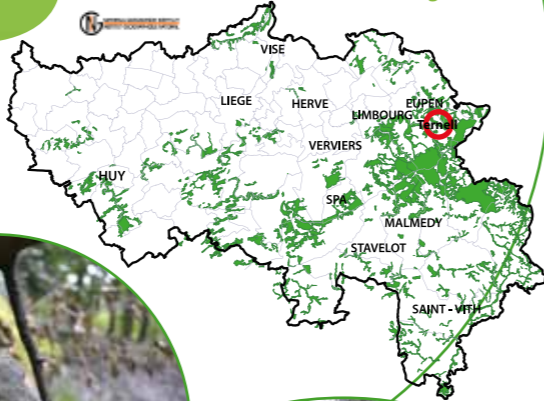
Partez à la rencontre d'un élément essentiel pour la biodiversité forestière : le bois mort. Vieux troncs boursoufflés, moignons de branches, bois couverts de champignons ou criblés de trous de pics et d'insectes, ... jalonnent le sentier comme autant d'œuvres d'art remplies de vie. Cette promenade parcourt deux sites Natura 2000 : lorsque vous longez le Getzbach, vous traversez le site *Affluents du lac d'Eupen* ; ensuite, vous remontez sur la crête pour mieux replonger vers la *Vallée de la Helle*, qui a donné son nom au second site.

Promenade : Hill- und Getzwanderung
8,3 km – facile, hormis une forte descente.
Accès PMR : non
Balisage : croix verte +
Restrictions d'accès : en principe, non. Info en page 4.

Départ : Centre nature Maison de Ternell à Eupen
Accès TEC : ligne 385, MAIS circule uniquement les we et fériés.

Fiche réalisée en 2014 dans le cadre d'une subvention accordée par le SPW au CRIE du Domaine de Bérinzanne pour la sensibilisation à Natura 2000. Photos, sauf mention contraire : Clémence Teugels

Natura 2000 en
Province de Liège



Lg 12
Province de Liège - Circuit n°12 : Beauté et vie du bois mort



Wallonie

En savoir plus :

Pour toute information sur les restrictions occasionnelles d'accès : Département de la Nature et des Forêts – Cantonement d'Eupen – 087/ 85.90.20

Sites Natura 2000 *Affluents du lac d'Eupen* : <http://biodiversite.wallonie.be/fr/be33020-affluents-du-lac-d-eupen.html?IDD=402653690&IDC=2892>, *Vallée de la Helle* : <http://biodiversite.wallonie.be/fr/be33024-vallee-de-la-helle.html?IDD=402653774&IDC=2892>

Office du tourisme des cantons de l'Est à Saint-Vith - info@eastbelgium.com - 080/22 76 64

Centre Nature « Maison de Ternell »/CRIE d'Eupen - www.ternell.be - info@ternell.be - 087/55.23.13

Leucobryum glauque



A 16 km d'Eupen, au départ du Mont Rigi, le **circuit didactique de la Fagne de la Polleur** propose une boucle de 3 km parcourant tour à tour sentier empierré et caillebottis. Il est accessible aux personnes à mobilité réduite. Des panneaux portent des explications illustrées sur la faune et la flore, les habitats fagnards, un peu d'histoire et la restauration du site.



A découvrir à proximité :

Lieu de départ de votre balade, le **Centre nature Maison de Ternell** abrite le Musée de la Forêt et le CRIE (Centre Régional d'Initiation à l'Environnement) d'Eupen. Musée, animations, classes vertes, formations et stages ont la vocation commune d'informer sur les richesses naturelles régionales et de sensibiliser les visiteurs à la protection de l'environnement.

Natura 2000 est un réseau écologique destiné à favoriser la biodiversité à l'échelle de l'Europe tout entière.
Infos : <http://natura2000.wallonie.be/>



1 – Le long du Getzbach

Ce ruisseau aux eaux rousses a creusé un vallon très encaissé sur le versant duquel se développe une vieille hêtraie à luzule. Cet habitat est classé « d'intérêt communautaire » en Europe et est donc protégé au sein du réseau Natura 2000. Les gestionnaires forestiers sont tenus d'y maintenir au minimum deux gros arbres morts couchés ou debout par hectare. Pour les identifier, ces arbres sont **marqués par un triangle gravé**, peint ou placé sur une plaquette.



2 – Pic, pic, pic... hurra !

Les trois espèces de pics protégées par Natura 2000 sont présentes dans les forêts de ce site. Il s'agit, du plus grand au plus petit, du **pic noir**, du pic cendré et du pic mar. Les deux premiers forent le bois mort en tambourinant avec leur bec puissant pour déloger des larves et pour creuser une cavité qui abritera leur nichée, criblant les arbres d'une multitude de larges trous bien visibles. Le pic mar, au bec plus fin, ne creuse que rarement pour se nourrir, mais déniche ses proies en picorant sur les branches et sous les écorces. Pour percer son nid, il choisit un arbre bien pourri.



Pic noir - Photo : J-M. Winants

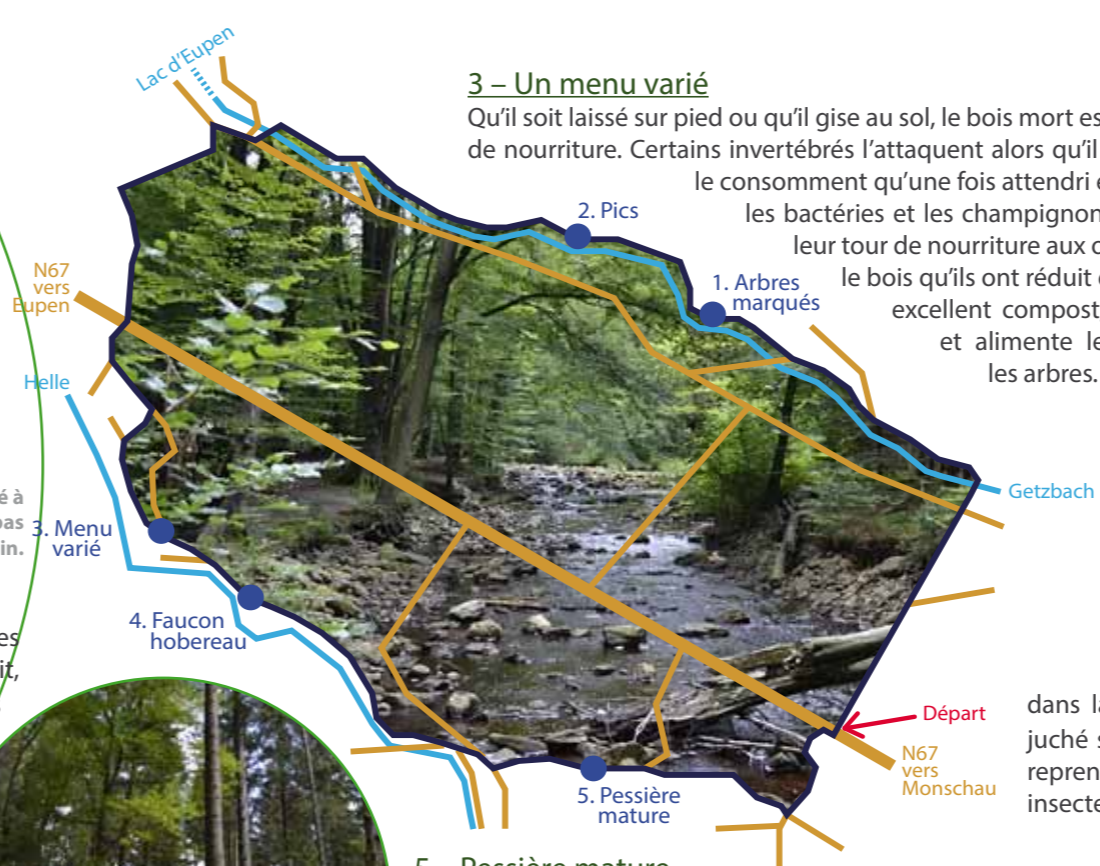


5 – Pessière mature

Comme cette plantation d'épicéas a été éclaircie par des coupes de bois tout au long de sa croissance, elle ne comporte plus que de grands et gros arbres assez distants les uns des autres. Le sol accueille à nouveau les plantes du sous-bois remises progressivement en lumière, révélant l'habitat forestier naturellement présent avant la plantation : myrtille, canche flexueuse et luzule blanche sont typiques de la hêtraie à luzule. La chouette de Tengmalm, oiseau Natura 2000 lié aux forêts d'épicéas, est présente dans ce site. Pour installer son nid, elle apprécie particulièrement les cavités abandonnées par les pics noirs.

3 – Un menu varié

Qu'il soit laissé sur pied ou qu'il gise au sol, le bois mort est à lui seul une source diversifiée de nourriture. Certains invertébrés l'attaquent alors qu'il est encore très dur, d'autres ne le consomment qu'une fois attendri et partiellement décomposé par les bactéries et les champignons. Tous ces recycleurs servent à leur tour de nourriture aux oiseaux, mammifères, ... alors que le bois qu'ils ont réduit en humus forestier, excellent compost, enrichit le sol et alimente les plantes et les arbres.



Ce schéma est donné à titre indicatif et ne remplace pas une carte de terrain.



Faucon hobereau - Photo : Annick Pironet

4 – Chasseur fagnard

De l'autre côté de la Helle, le paysage forestier s'ouvre tout à coup sur une petite fagne dans laquelle se dressent quelques rares perches d'épicéas morts. En été, juché sur l'une d'elles, le **faucon hobereau** se repose un instant avant de reprendre sa chasse. Ce rapace extrêmement rapide et agile capture de gros insectes et de petits oiseaux en plein vol. Libellules et hirondelles, aux abris !

