

Circuit découverte n°Lg19 : Hestreux

Cette magnifique promenade vous propose de découvrir la vallée de la Soor. Sur un tronçon de cette balade, vous longez ce ruisseau au caractère torrentueux. Au sein des forêts feuillues, des forêts résineuses ou bien de mélange feuillu-résineux, de nombreuses espèces sont présentes.

Dans cette vallée, les conditions de vie sont réunies pour accueillir une espèce d'oiseau Natura 2000 : la cigogne noire. Le chemin vous guide ensuite vers un paysage plus ouvert occupé par des landes humides. Bienvenue au sein du site Natura 2000 *Vallée de la Soor*.

Promenade : Découverte de la Vallée de la Soor
9 km – facile

Accès PMR : oui - Accès vélo : VTT

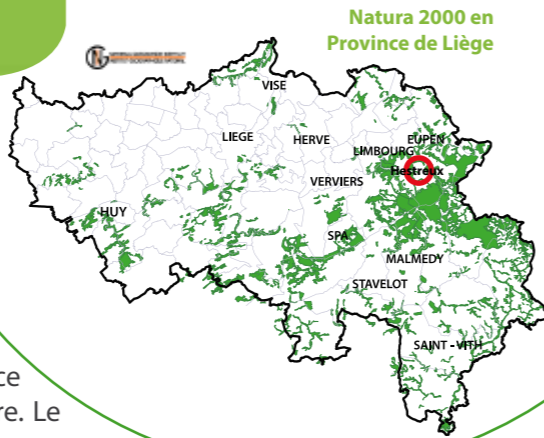
Balisage : losange vert sur fond blanc

Restrictions d'accès : non, sauf 1-2 journées de chasses collectives par an. Info en page 4.

Départ : Hestreux sur la N68

Accès TEC : ligne 394

Fiche réalisée en 2016 dans le cadre d'une subvention accordée par le SPW au CRIE du Domaine de Bérinzenne pour la sensibilisation à Natura 2000. Photos, sauf mention contraire : Frédérique Demartin



Lg 19
Natura 2000 - Des sites qui valent le détour
Province de Liège - Circuit n° 19 : Vallée de la Soor



En savoir plus :

Pour toute information sur les restrictions occasionnelles d'accès :
Département de la Nature et des Forêts – Cantonnement de Verviers
087/29.34.80

Sites Natura 2000 *Vallée de la Soor* :

<http://biodiversite.wallonie.be/fr/be33023-vallee-de-la-soor.html?IDD=402653800&IDC=2892>

Maison du Tourisme Eupen – Marktplatz 7, 4700 Eupen – 087/55.34.50
info@eupen-info.be

Maison du Tourisme Pays de Vesdre – rue Jules Cereuxe 86, 4800 Verviers – 087/30.79.26 -
www.paysdevesdre.be - info@paysdevesdre.be

A découvrir à proximité :

Vous pouvez parcourir **l'arboretum de Mefferscheid**, grâce à un sentier sinueux de 865 mètres, balisé avec des rondins de bois. D'impressionnants arbres centenaires ainsi que des sculptures insolites d'artistes locaux sont au programme de cet arboretum artistique !

Natura 2000 est un réseau écologique destiné à favoriser la biodiversité à l'échelle de l'Europe tout entière.
Infos : <http://natura2000.wallonie.be/>



Foxy : parcours didactique dans les bois. Au départ du barrage d'Eupen, vous trouvez une promenade didactique de 2,5 km. Ce petit parcours forestier s'adresse principalement aux enfants et aux familles qui veulent découvrir le milieu de la « forêt ». Tout au long du trajet, le visiteur est accompagné par un petit renard prénommé « Foxy ».





1 – Ruisseau fagnard

Sur ce pont, vous surplombez un ruisseau typiquement fagnard : la Soor. Si en été un mince filet d'eau s'écoule dans son lit caillouteux, ce ruisseau au caractère calme peut devenir un torrent furieux lors d'orage ou de pluie ! Cela n'effraie pas un petit oiseau au plumage sombre vêtu d'un grand plastron blanc : le **cincle plongeur**. Ici, il trouve toutes sortes d'invertébrés aquatiques pour se nourrir et dispose de pierres découvertes pour se poser.



Cincle plongeur - Photo : A. Pironet

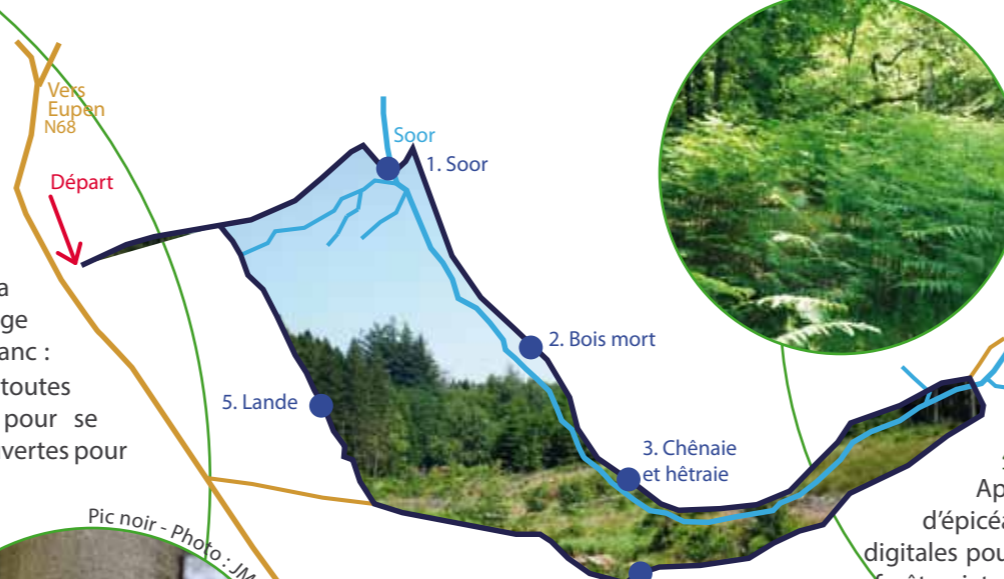


2 – Bois mort

Un son ressemblant à une rafale de mitraillette ? Pas de doute, il s'agit là du **pic cendré** ou du **pic noir**. Ces deux oiseaux forestiers qui occupent les vieilles futaies de feuillus comme la hêtraie sont facilement repérables lorsqu'ils tambourinent sur les arbres. Ici, le bois mort offre une source riche en nourriture pour ces pics friands d'insectes. Dotés d'un bec en forme de ciseau à bois et d'une longue langue, les pics sont habiles à déloger leurs proies.



Pic noir - Photo : JM Wynants



3 – Belles forêts feuillues

De part et d'autre du chemin, le bois composé de chênes et de hêtres vous conduit vers le pont du Hasebusch. Par-ci, par-là, de vieux arbres couverts de champignons persistent dans la forêt. A l'ombre de la canopée, une plante domine : il s'agit de la **fougère aigle**. Cette plante, qui peut atteindre 2 mètres de hauteur possède des racines nommées « rhizomes » grâce auxquelles elle forme au sol de très grandes plages assez impressionnantes.



4 – Mélange d'épicéas et de hêtres

Après avoir traversé ces plantations d'épicéas colorées par les nombreuses digitales pourpres, le chemin vous emmène dans une forêt mixte. Ici, l'épicéa et le hêtre se dispute la place ! Un petit rapace nocturne à l'air étonné, la **chouette de Tengmalm**, profite de cette situation... Car c'est parmi les épicéas que le pic noir va choisir un beau hêtre pour faire son nid qui une fois abandonné est utilisé par notre petite chouette aux yeux d'or !



Chouette de Tengmalm - Photo : F. Renard



Aulne glutineux



Hespérie de la houlque

5 – Paysage ouvert

Tapissé de joncs squarreux, de fougères aigles et de digitales pourpres, le chemin vous conduit vers un paysage ouvert. Après quelques **aulnes glutineux**, vous apercevez des fragments de landes parsemés d'arbres feuillus. De nombreuses fleurs colorent cette partie de la promenade pour le plaisir des butineurs. L'un d'entre eux est un petit papillon assez commun : l'**hespérie de la houlque**.

